

Май 2018



SHADING SYSTEMS

Наружная Солнцезащита

Маркизные системы

Цены действительны с 01.05.2018

Прайс действителен до 31.08.2018

При отсутствии обновленных публикаций настоящий документ пролонгируется.

PARA Tempotest (Италия)

Акриловая ткань – это 100 % синтетический материал из акриловых нитей, изготовленных по уникальной технологии. Акриловые ткани, кроме устойчивости к нагреву, имеют высокий уровень защиты от ультрафиолетовых лучей. Они не выгорают и не выцветают на солнце. Ткань обладает вентиляционным и терморегулирующим свойством, создает в помещении затемнение и, одновременно, не препятствует притоку свежего воздуха (дышит).

SOLTIS 92 / SOLTIS 86 (Франция) SCREEN (Испания)

Благодаря сетчатой структуре ткани нет визуальной изоляции от внешнего мира, видно, что происходит на улице, при этом полотно скрывает то, что происходит в помещении в дневное время. Также они не препятствуют проникновению в помещение естественного освещения, предотвращая появление бликов на экранах телевизоров и компьютерных мониторах. Материал обладает исключительной стабильностью и не требует особого ухода.

PVC BLACKOUT (Франция / Австрия)

Трехслойный ПВХ материал не поддерживает горение, выполнен с армирующим слоем «Blackout», благодаря чему, нижняя сторона полотна практически не нагревается на солнце. Материал обладает исключительной стабильностью и не требует особого ухода.

CRISTAL (Италия)

Особенность материала заключается в прозрачности полотна и прочности при одновременном сохранении собственной эластичности. Благодаря этому пленка находит широчайшее применение в вертикальных системах тентовых конструкций, в "окнах" беседок, шатров, веранд, палатках и других укрытиях.

	PARA Tempotest	Vertisol Screen 550 / COUPAGE	Soltis 86	Soltis 92	PVC SF PRECONSTRAINT 602	Dickson 3D Sunblock	Sattler 716 Polyplan
Состав	100% акрил	85% ПВХ, 15% Полиэстр	ПВХ + Полиэстр	ПВХ + Полиэстр	78% ПВХ, 22% Полиэстр	ПВХ + Полиэстр	ПВХ + Полиэстр
Вес [гр/м2]	300 ± 5%	610 ± 5%	380	420	750	850	760
Коэффициент открытости [%]		5%	14%	4%	0%	0%	0%
Толщина [mm]	0,56	0,8 ± 5%	0,43	0,45	0,62	0,6	0,6
Прочность на разрыв [daN]		Основа: 6,6 / Уток: 5,3	Основа: 45 / Уток: 20	Основа: 45 / Уток: 20	Основа: 20 / Уток: 20	Основа: 32 / Уток: 28	
Разрывная нагрузка [daN/5cm]	Основа: 174 / Уток: 133	Основа: 174 / Уток: 133	Основа: 230 / Уток: 160	Основа: 310 / Уток: 210	Основа: 230 / Уток: 220	Основа: 250 / Уток: 250	Основа: 300 / Уток: 250
Растяжение [%]	Основа: 30,5 / Уток: 24,5	Основа: 22 / Уток: 21				Основа: <1% / Уток: <2%	
Классификация по пожарной опасности		NF EN 13501-1 B - s2, d0	NF EN 13501-1 B - s1, d0	NF EN 13501-1 B - s1, d0	M2	NF EN 13501-1 B - s2, d0	NF EN 13501-1 B - s2, d0
Водостойкость Uni En 20811 [mm]	≥ 350						
Температура			-30°C +70°	-30°C +70°	-30°C +70°	-30°C +70°	-30°C +70°

Воланы:

Арго

Атлас

По умолчанию, волан применяется во всех маркизах.

Волан HE применяется в рефлексолах.

Все воланы обшиваются тесьмой. Тесьма подбирается в тон ткани или индивидуально.

Европейские сертификаты качества



Tested for harmful substances according to Oeko-Tex Standard 100
Test No. 028-0212 FI-Multimedia

На полотне ткани допускаются небольшие волны (складки), что является следствием неизбежного прогиба вала. Все маркизы необходимо сворачивать во время дождя (ливня), при наматывании маркизу необходимо открыть и просушить.

Особенности ткани Para Tempotest

Акриловая ткань маркизы может защищать от небольшого (не продолжительного) дождя). Как правило, угол наклона маркизы должен быть достаточно большим, минимум 15°-30° ниже горизонта (для маркиз с выносом от 3100 мм. – 30°-40°). Во время интенсивных осадков вода, собравшаяся на поверхности полотна маркизы, может привести к поломке локтей и послужить причиной деформации ткани.

Если ткань была свернута влажной, то после прекращения дождя полотно должно быть развернуто и оставлено открытым для просушки.

Для производства полотна маркизы мы используем только сертифицированные ткани и нити, соответствующие европейским стандартам. Все операции по порезке и шитью выполняются на специализированном современном оборудовании. Однако, даже при соблюдении всех технологий невозможно избежать некоторых видимых деформаций ткани:

1

Заломы.

Это светлые линии на ткани, которые могут образоваться в процессе производства (особенно заметны на светлых тканях). Полностью избежать образования заломов невозможно даже при максимально деликатном обращении с тканью.

2

Деформация.

«Волнистость» полотна. Деформация возникает в результате того, что сшивается два слоя ткани, между которыми в процессе открытия или закрытия маркизы образуется разность натяжения. Кроме этого, разная толщина ткани влечет за собой разницу в диаметре намотки. Как правило, ткань деформирована во всех маркизах в большей или меньшей степени, и это никак не влияет на качество и функциональность системы.

3

Замятость по краям.

По краям полотно прошито двойным швом и имеет одностороннее натяжение, в результате чего края маркизы со временем могут топорщиться.

1. Заломы



2. Деформация



3. Замятость по краям



Все вышеперечисленные изменения не могут быть основанием для рекламации, потому что они характерны для маркизной ткани и не влияют на качество эксплуатации изделия.

Особенности материала **Cristal**

Маркизные системы Интерьер Плюс предназначены для защиты от солнца и легкого дождя. При правильной эксплуатации они прослужат не один год.

Вертикальные системы с пленкой Cristal защитят террасу от косого дождя, ветра, а также уберегут вас от вредного воздействия ультрафиолета, сохраняя при этом обзорность и светопропускаемость. Материал Cristal - это прозрачная ПВХ пленка, имеющая свои особые характеристики. Любое сравнение, приравнивание пленки к стеклу будет не корректно.

Так как прозрачные ПВХ пленки изготовлены без армирующей сетки, при колебаниях температуры габаритные размеры Cristal изменяются. В холоде материал сжимается, в тепле – растягивается. В результате чего внешний вид и натяжение полотна в установленной системе будет меняться в зависимости от температуры окружающей среды, также возможно появление волн на полотне.

Материал Cristal не пропускает воздух, в результате чего ветровая нагрузка на систему увеличивается. Чтобы избежать повреждений, при сильных порывах ветра систему следует свернуть.

Эксплуатация и уход

Время от времени на поверхности могут возникать складки в результате не ровного сворачивания, которые немного разгладятся, если систему оставить открытой на 3-5 дней при температура не меньше +10°.

Если система находится в собранном состоянии в жаркое время года, пленка Cristal может склеиваться. Во избежание этого необходимо раскрывать систему хотя бы раз в неделю.

Чтобы поддерживать полотно в хорошем состоянии, мойте его два-три раза в год во избежание скопления пыли и грязи. Для мытья полотна Cristal нанесите воду с нейтральным моющим средством, оставьте на пару минут и затем смойте при помощи губки и проточной воды. При необходимости повторите операцию. Дайте высохнуть.

Чтобы избежать потери прозрачности, не используйте щетки с грубым ворсом, растворители, кислоты, абразивные вещества и химикаты на спиртовой основе.

Внимание! Запрещено:

- ❗ Эксплуатировать систему с материалом Cristal при температуре ниже +5°C (Cristal становится ломким - любое воздействие на Cristal может привести к его разрыву).
- ❗ Сворачивать пленку в мокром состоянии. Перед тем, как использовать рефлексол, убедитесь, что материал сухой (возможно слипание и, как следствие, повреждение материала).
- ❗ Допускать контакт материала с древесной смолой, горящими сигаретами, нагревательными приборами, источниками открытого огня и т.п.
- ❗ Наносить активные химические моющие средства, содержащие хлор, спирт.
- ❗ Использовать для чистки жесткие щетки.

Возможные деформации материала

«ПЛАСТИЧНОСТЬ»

Пленка Cristal обладает исключительной пластичностью. В процессе эксплуатации на поверхности могут отпечататься любые следы неровностей в виде вмятин или бугорков. Под воздействием тепла в развернутом виде эти следы исчезнут. Чем дольше система остается в открытом состоянии, тем менее заметными становятся отпечатанные неровности. Для наилучшего результата рекомендуется, чтобы система как можно дольше была в открытом положении.

«ПОТЕКИ»

Естественные видоизменения, оставшиеся вследствие особенностей технологии производства пленки Cristal, не являются браком. В процессе изготовления с использованием высокой температуры и после застывания потеки сохраняются в текстуре пленки.

«ПОМУТНЕНИЕ»

При определенных атмосферных явлениях (утреннее понижение температуры, выпадение росы или повышенная влажность) на пленке Cristal можно наблюдать значительное помутнение. Это происходит в результате проникновения влаги в структуру материала. Как правило, прямой солнечный свет или тепло вытягивают влагу и восстанавливают первоначальную прозрачность. В случае, если система установлена вблизи моря (пляжа), возможно некоторая потеря прозрачности в результате воздействия ветра с песком.

«Шов спекания»

Для изготовления систем больших размеров с использованием Cristal применяется технология спекания, при этом на полотне будет виден горизонтальный шов



Все перечисленные особенности не являются дефектом и никак не влияют на эксплуатацию системы с пленкой Cristal.

BREEZ

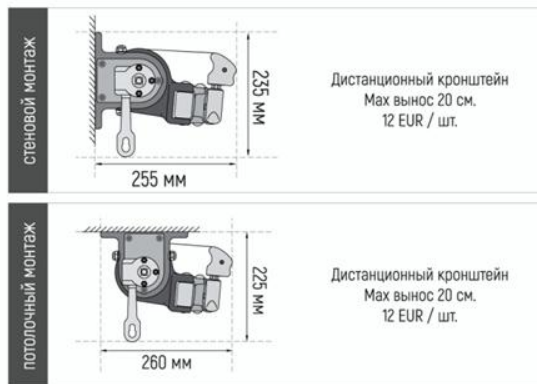
Открытая базовая

Открытая горизонтальная локтевая маркиза. Базовая конструкция, надежные локти с цепным соединением. Универсальные кронштейны позволяют устанавливать маркизу как на стену, так и на потолок. В системе используется вал Ø 80 мм.



Вынос [мм]	Ширина [мм]												
	2 кронштейна												
	2100	2250	2500	2750	3000	3250	3500	3750	4000	4250	4500	4750	5000
1600	473	503	528	535	540	549	552	594	607	614	619	654	674
2100	от 2400 →		591	597	603	610	615	673	689	696	700	735	755
2600	от 2900 →				640	645	651	718	724	744	750	785	809
3100	от 3400 →						717	793	799	806	811	850	894

ширина [мм] min/max:	1900 – 5000
вынос [мм:]	1600 / 2100 / 2600 / 3100
угол наклона:	5° - 70° стеновой монтаж рекомендованный min угол наклона = 15°
ткань:	PARA Tempotest / ПВХ (максимальные габариты = 5000x2600мм)
управление:	ручное / автоматическое
автоматика:	Somfy / Galaxy
доступные цвета комплектации:	<input type="checkbox"/> белый RAL 9010
индивидуальная покраска в цвет по каталогу RAL +20% к стоимости системы	<input type="checkbox"/> коричневый RAL 8014



Цены указаны в евро в рекламных целях, расчет в гривнях по коммерческому курсу
 Для расчёта стоимости используются габаритные размеры (значения округляются в большую сторону до ближайшей ячейки). Допуски по габаритам системы +/- 1см.
 В стоимость входит: конструкция маркизы в сборе с полотном ткани и воланом (200 мм), стеновые крепления, механический привод (без ручки управления).
 Ручка управления подбирается с учетом желаемой длины – 1500 / 1800 / 2200 мм (указать в бланке заказа). **Стоимость ручки = 13 €.**
 Для предотвращения повреждения покраски кольцо редуктора не окрашивается. В местах трения деталей покраска может повреждаться.
 Выбор способа крепежа зависит от материала стены и особенностей несущей конструкции.
Доставка и монтаж НЕ ВКЛЮЧЕНЫ в стоимость.

LIBERTY / LIBERTY PLUS*

Открытая усиленная

Открытая горизонтальная локтевая маркиза с алюминиевым несущим профилем. *Liberty Plus - система с козырьком, который защищает вал с тканью от осадков и загрязнений. В системе используется вал Ø 80 мм.



Вынос [мм]	Ширина [мм]																				
	2 кронштейна (2100-3500 мм)						3 кронштейна (3501-4700 мм)				4 кронштейна (4701-5900 мм)				5 кронштейнов (5901-7000 мм)						
	2100	2250	2500	2750	3000	3250	3500	3750	4000	4250	4500	4750	5000	5250	5500	5750	6000	6250	6500	6750	7000
1600	537	543	598	607	617	627	636	702	712	798	808	818	873	950	1037	1045	1053	1195	1205	1215	1225
2100	646	652	665	674	684	695	704	779	789	875	885	895	960	1010	1080	1105	1156	1311	1321	1331	1340
2600		745	755	764	737	760	791	827	854	924	933	970	1004	1070	1135	1186	1220	1400	1466	1475	1487
3100				835	845	900	975	940	956	1024	1034	1085	1108	1145	1178	1320	1377	1534	1594	1630	1665
3600								от 4100 →	1095	1113	1170	1219	1268	1290	1358	1423	1479	1489	1726	1736	
4100												1458	1495	1512	1585	1652					
Доплата за защитный козырек	119	124	129	135	142	148	154	160	165	170	175	180	187	195	200	208	216	222	229	235	242
Доплата за потолочный кронштейн	28						42				56				70						

Обязательное применение перекрещивающихся локтей

В системе используется три локтя

ширина [мм] min/max:	2100 – 7000
вынос [мм]:	1600 / 2100 / 2600 / 3100 / 3600 / 4100
угол наклона:	5° - 40°
рекомендованный min угол наклона = 15° (с выносом от 3100 мм. = 30° - 40°)	
ткань:	PARA Tempotest / ПВХ (максимальные габариты = 5000x2600мм)
управление:	ручное / автоматическое
автоматика:	Somfy / Galaxy
доступные цвета комплектации:	<input type="checkbox"/> белый RAL 9010 <input type="checkbox"/> коричневый RAL 8014 <input type="checkbox"/> структурный графит*
индивидуальная покраска в цвет по каталогу RAL +20% к стоимости системы	* max вынос 3600 мм



Стеновой кронштейн = 14 EUR / шт.
Дистанционный кронштейн = 12 EUR / шт.
(max вынос 20 см.)

Потолочный кронштейн = 14 EUR / шт.
Дистанционный кронштейн = 12 EUR / шт.
(max вынос 20 см.)

Доплата за выдвижной волан							
ширина	2300 мм	2900 мм	3500 мм	4100 мм	4700 мм	5300 мм	5900 мм
стоимость	260€	285€	315€	375€	398€	455€	496€
С тканью SOLTIS 92 - доплата +10%							
Технические характеристики:							
- максимальная ширина - 5900 мм,							
- максимальный вынос системы с выдвижным воланом - 3100 мм							
- максимальная высота волана - 1200 мм (Para Tempotest)							
- максимальная высота волана - 1500 мм (Screen, Soltis)							
- возможная форма волана – В,							
- только ручное управление.							
A				B			

Для систем с выносом больше 3100 рекомендуется применение телескопических стоек (стр. 19)

Изделие шириной свыше 7-ми метров отгружается в разобранном виде
Сборка и настройка такого изделия осуществляется на объекте непосредственно перед монтажом.
Гарантия на такое изделие не распространяется

Цены указаны в евро в рекламных целях, расчет в гривнях по коммерческому курсу
Для расчёта стоимости используются габаритные размеры (значения округляются в большую сторону до ближайшей ячейки). Допуски по габаритам системы +/- 1см.
В стоимость входит: конструкция маркизы в сборе с полотном ткани и воланом (200 мм), стеновые крепления, механический привод (без ручки управления).
Ручка управления подбирается с учетом желаемой длины – 1500 / 1800 / 2200 мм (указать в бланке заказа). **Стоимость ручки = 13 €.**
Для предотвращения повреждения покраски кольцо редуктора не окрашивается. В местах трения деталей покраска может повреждаться.
Выбор способа крепежа зависит от материала стены и особенностей несущей конструкции.
Доставка и монтаж НЕ ВКЛЮЧЕНЫ в стоимость.

JUVENTA

Кассетная базовая

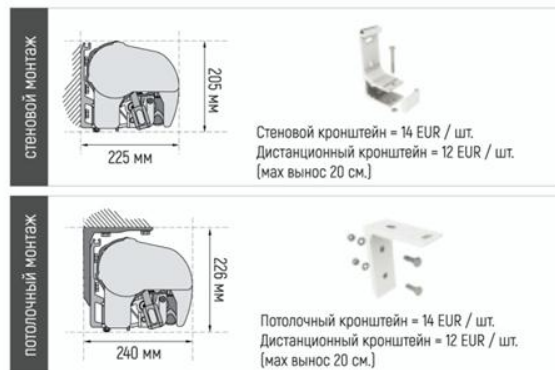
Кассетная горизонтальная локтевая маркиза. В собранном состоянии локти системы остаются открыты, но ткань полностью изолирована в алюминиевую кассету, которая надежно защищает ткань от влияния внешних факторов. По умолчанию система с воланом. В системе используется вал Ø 70 мм.



Вынос (мм)	Ширина [мм]																					
	2 кронштейна (2100-3500 мм)						3 кронштейна (3501-4700 мм)					4 кронштейна (4701-5900 мм)					5 кронштейнов (5901-7000 мм)					
1600	853	883	914	941	968	997	1024	1117	1145	1192	1219	1270	1341	1400	1521	1548	1655	1685	1711	1738	1764	
2100				1042	1070	1100	1128	1234	1263	1312	1340	1392	1476	1504	1669	1700	1817	1847	1874	1902	1929	
2600						1140	1168	1285	1313	1362	1390	1443	1537	1565	1699	1726	1891	1921	1948	1975	2003	
3100									1344	1372	1420	1448	1499	1601	1629	1657	1684	2040	2070	2098	2126	2153
3600								от 4100 →		1452	1478	1550	1637	1664	1691	1718	1866	1895	1922	2173	2200	
доплата за потолочные кронштейны		28						42					56					70				

В системе используется три локтя

ширина [мм] min/max:	2100 – 7000
вынос [мм]	1600 / 2100 / 2600 / 3100 / 3600
угол наклона: рекомендованный min угол наклона = 15°	5° - 50°
ткань:	PARA Tempotest / ПВХ (максимальные габариты = 5000x2600мм)
управление:	ручное / автоматическое
автоматика:	Somfy / Galaxy
доступные цвета комплектации: индивидуальная покраска в цвет по каталогу RAL +20% к стоимости системы	<input type="checkbox"/> белый RAL 9010 <input type="checkbox"/> коричневый RAL 8014 <input type="checkbox"/> структурный графит



Для системы JUVENTA с вылетом 3600 мм и шириной свыше 6000 мм, применяются приводы 50 серии, что сокращает время непрерывной работы привода.

Из за особенностей конструкции кассеты JUVENTA применение двигателей с ННК не возможно. Возможно применение двигателя RTS+ННК.

Цены указаны в евро в рекламных целях, расчет в гривнях по коммерческому курсу
 Для расчёта стоимости используются габаритные размеры (значения округляются в большую сторону до ближайшей ячейки). Допуски по габаритам системы +/- 1см.
 В стоимость входит: конструкция маркизы в сборе с полотном ткани и воланом (200 мм), стеновые крепления, механический привод (без ручки управления).
 Ручка управления подбирается с учетом желаемой длины – 1500 / 1800 / 2200 мм (указать в бланке заказа). **Стоимость ручки = 13 €.**
 Для предотвращения повреждения покраски кольцо редуктора не окрашивается. В местах трения деталей покраска может повреждаться.
 Выбор способа крепежа зависит от материала стены и особенностей несущей конструкции.

Доставка и монтаж НЕ ВКЛЮЧЕНЫ в стоимость.

SIROCCO

Кассетная премиум

Кассетная горизонтальная локтевая маркиза, в которой ткань и локти полностью скрываются в обтекаемую алюминиевую кассету. В собранном состоянии система будет изолирована от непогоды даже зимой (без дополнительной консервации).
В системе используется вал Ø 80 мм.



	Ширина [мм]																
	2 кронштейна (2000-4100 мм)									3 кронштейна (4101-6000 мм)							
	2000	2250	2500	2750	3000	3250	3500	3750	4000	4250	4500	4750	5000	5250	5500	5750	6000
1600	870	922	994	1049	1075	1130	1194	1240	1322	1410	1445	1530	1566	1660	1700	1750	1824
2100	от 2500 →		1061	1116	1179	1224	1278	1333	1419	1535	1550	1633	1683	1770	1821	1900	1945
2600	от 3100 →					1260	1330	1409	1497	1620	1640	1714	1786	1863	1904	1955	2053
3100	от 3600 →							1535	1601	1714	1755	1830	1914	1955	1996	2100	2155
3600	от 4000 →									1805	1833	1911	2002	2083	2125	2178	2297
доплата за потолочные кронштейны	92									138							

ширина [мм] min/max:	2000 – 6000
вынос [мм]:	1600 / 2100 / 2600 / 3100 / 3600
угол наклона: рекомендованный min угол наклона = 15°	5° - 40°
ткань:	PARA Tempotest / ПВХ (максимальные габариты = 5000x2600мм)
управление:	ручное / автоматическое
автоматика:	Somfy / Galaxy
доступные цвета комплектации: индивидуальная покраска в цвет по каталогу RAL +20% к стоимости системы	<input type="checkbox"/> белый RAL 9010 <input checked="" type="checkbox"/> коричневый RAL 8014



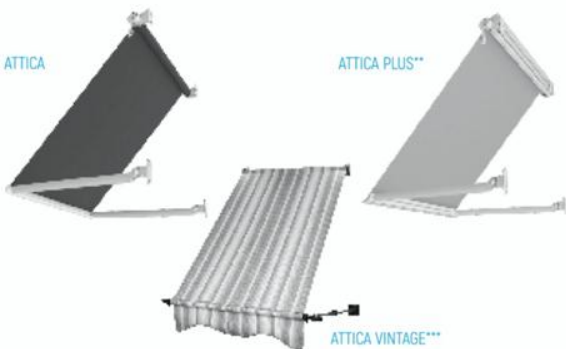
Цены указаны в евро в рекламных целях, расчет в гривнях по коммерческому курсу
Для расчёта стоимости используются габаритные размеры (значения округляются в большую сторону до ближайшей ячейки). Допуски по габаритам системы +/- 1см.
В стоимость входит: конструкция маркизы в сборе с полотном ткани и воланом (200 мм), стеновые крепления, механический привод (без ручки управления).
Ручка управления подбирается с учетом желаемой длины - 1500 / 1800 / 2200 мм (указать в бланке заказа). **Стоимость ручки = 13 €.**
Для предотвращения повреждения покраски кольцо редуктора не окрашивается. В местах трения деталей покраска может повреждаться.
Выбор способа крепежа зависит от материала стены и особенностей несущей конструкции.
Доставка и монтаж НЕ ВКЛЮЧЕНЫ в стоимость.

Attica / Attica Plus / Attica Vintage

Кассетная премиум

Классическая маркиза с регулируемым углом наклона позволит легко управлять уровнем затенения даже в небольших оконных проемах, сохраняя обзорность из окна. Прекрасно подходит для декорирования фасадов, балконных проемов, коммерческих фасадов. **Attica Plus** - система с кассетой, которая защищает вал с тканью от осадков и загрязнения.

Attica Vintage - стационарная модификация системы с падающим локтем Attica в дизайнерском исполнении. Применяются декоративные кованые элементы в неподпружиненных локтях и наконечниках, система без управления.



		Ширина [мм]																
		1000	1250	1500	1750	2000	2250	2500	2750	3000	3250	3500	3750	4000	4250	4500	4750	5000
Attica	1000	206	240	248	253	257	270	299	320	339	354	360	385	408	437	443	488	493
	1200	224	256	267	279	291	313	334	350	377	394	405	428	447	464	470	519	525
	1400	242	272	286	304	324	355	369	400	414	434	449	470	485	490	496	550	556
	1600	255	286	304	320	333	375	394	425	447	472	483	579	539	545	551	613	619
	1800	268	300	322	335	342	395	418	450	479	510	516	687	593	599	605	676	682
Attica Plus		2 кронштейна (1000-1500 мм)				3 кронштейна (1510-3000 мм)				4 кронштейна (3100-4500 мм)				5 кронштейнов (4510-5000 мм)				
	1000	227	263	278	293	307	325	360	390	419	444	460	495	523	557	569	623	638
	1400	263	295	312	344	374	410	430	470	494	524	549	580	600	610	622	685	701
Attica Vintage	1000	194	225	229	234	238	242	273	277	282								
	1200	205	240	244	249	253	257	293	297	302								
	1400	215	255	259	264	268	272	313	317	321								

ширина [мм] min/max:	700 - 5000 с ручным управлением
	900 - 5000 с автоматическим управлением
ширина [мм] max Attica Vintage	3000

вынос	
- Attica [мм]:	700 - 1800
- Attica Plus [мм]:	700 - 1400
- Attica Vintage [мм]:	max 1400

угол наклона*	
- Attica [мм]:	90° - 160°
- Attica Plus [мм]:	90° - 140° **
- Attica Vintage [мм]:	90°

ткань:	PARA Tempotest / ПВХ
--------	----------------------

управление:	ручное / автоматическое
-------------	-------------------------

автоматика:	Somfy / Galaxy
-------------	----------------

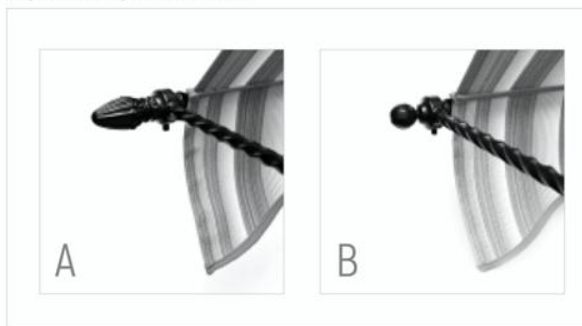
доступные цвета комплектации:	<input type="checkbox"/> белый RAL 9010
индивидуальная покраска в цвет по каталогу RAL +10% к стоимости системы	<input type="checkbox"/> коричневый RAL 8014
Attica Vintage - любой цвет по каталогу RAL	

* при заказе системы Attica / Attica Plus с углом открытия до 90°, цена системы - 5%

** максимальный угол Attica Plus с выносом 1,4 м = 90°

Дистанционные кронштейны = 8 EUR/шт
(max вынос 20 см.)

Варианты декора Attica VINTAGE



При заказе необходимо указать выбранные варианты декора A/B

Цены указаны в евро в рекламных целях, расчет в гривнях по коммерческому курсу
Для расчета стоимости используются габаритные размеры (значения округляются в большую сторону до ближайшей ячейки). Допуски по габаритам системы +/- 1см.
В стоимость входит: конструкция маркизы в сборе с полотном ткани и волаком (200 мм), стеновые крепления, механический привод (без ручки управления).

Ручка управления подбирается с учетом желаемой длины - 1500 / 1800 / 2200 мм (указать в бланке заказа). **Стоимость ручки = 13 €.**

Для предотвращения повреждения покраски кольцо редуктора не окрашивается. В местах трения деталей покраска может повреждаться.

Выбор способа крепежа зависит от материала стены и особенностей несущей конструкции.

Доставка и монтаж НЕ ВКЛЮЧЕНЫ в стоимость.

Veranda / Veranda Plus

Рефлексол

Verand - вертикальная маркиза с тросовой фиксацией, отличный способ для комфортного затенения открытых террас, веранд, балконов и беседок. Трос из нержавеющей стали диаметром 3 мм, в системе используется вал Ø 80 мм.

Veranda Plus - система с кассетой, которая защищает вал от осадков и загрязнений. В системе используется вал Ø 70 мм.



VERANDA



VERANDA PLUS

ширина [мм] min/max Veranda:	3500 (5000 при применении в интерьере)
ширина [мм] min/max Veranda Plus:	3500

высота [мм] max:	
- Veranda	3000 (5000 при применении в интерьере)
- Veranda Plus	2000 (с тканью PARA Tempotest) 3000 (Ultra Screen / Ultra Black Out / Soltis)

ткань:	PARA Tempotest/SCREEN/Soltis/PBX
--------	----------------------------------

управление:	ручное / автоматическое
-------------	-------------------------

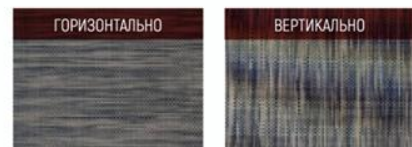
автоматика:	Somfy / Galaxy
-------------	----------------

доступные цвета комплектации:	<input type="checkbox"/> белый RAL 9010
индивидуальная покраска в цвет по каталогу RAL +10% к стоимости системы	<input checked="" type="checkbox"/> коричневый RAL 8014

	Ширина [мм]																
	1000	1250	1500	1750	2000	2250	2500	2750	3000	3250	3500	3750	4000	4250	4500	4750	5000
1000	145	170	175	189	200	213	221	228	233	252	267	279	288	297	302	320	333
1250	156	175	185	194	203	218	236	244	252	269	281	298	308	327	339	340	357
1500	165	179	189	204	213	226	251	258	279	288	303	318	347	357	360	384	389
1750	171	184	199	217	231	246	266	279	292	309	333	348	364	384	395	415	419
2000	178	194	213	231	245	264	281	299	317	334	340	357	385	394	417	432	453
2250	186	198	220	239	254	273	296	311	337	351	365	385	413	426	454	472	479
2500	195	204	232	247	266	284	313	327	349	368	388	408	436	454	480	501	511
2750	201	210	244	255	277	297	328	343	374	389	411	435	460	479	511	531	551
3000	208	225	249	276	295	318	347	367	387	412	430	452	478	499	526	546	577
3250	213	237	262	284	309	333	362	384	410	433	450	475	511	529	566	588	604
3500	220	248	269	299	321	347	377	400	427	452	478	504	531	556	582	608	631
3750	226	257	288	313	337	368	394	423	445	475	504	531	555	585	611	638	665
4000	233	263	293	318	344	374	405	432	461	489	529	557	581	616	639	672	701
4250	239	275	306	333	361	394	424	454	482	514	551	581	605	640	672	702	728
4500	245	279	313	347	373	409	441	474	500	536	566	596	632	664	694	727	756
4750	251	290	322	357	386	422	455	489	517	554	595	627	667	704	728	769	784
5000	258	297	333	375	397	439	469	507	534	580	609	650	689	723	754	794	811
Доплата за Veranda PLUS	70	77	85	95	100	107	115	125	130	145	155	← до 3500 mm					

- Механическая фиксация нижней планки = 25 EUR / комплект (2 шт)
Применение механической фиксации нижней планки возможно только на системах с ручным управлением.
- Магнитная фиксация нижней планки = 50 EUR / комплект (2 шт)

Дистанционные кронштейны = 8 EUR/шт
(max вынос 20 см.)



При заведении заказа с тканью SCREEN Courage обратите внимание, что расположение рисунка зависит от ширины системы. В системах с шириной до 2500 мм рисунок на ткани - горизонтальный. Свыше 2500 - вертикальный. Это обусловлено шириной рулона.

Цены указаны в евро в рекламных целях, расчет в гривнях по коммерческому курсу
Для расчёта стоимости используются габаритные размеры (значения округляются в большую сторону до ближайшей ячейки).
Допуски по габаритам системы: • до 2 м +/- 3 мм • 2-3 м +/- 4 мм • свыше 3 м +/- 5 мм.
В стоимость входит: конструкция маркизы в сборе с полотном ткани и волаком (200 мм), стеновые крепления, механический привод (без ручки управления).
Ручка управления подбирается с учетом желаемой длины - 1500 / 1800 / 2200 мм (указать в бланке заказа). **Стоимость ручки = 13 €.**
Для предотвращения повреждения покраски кольцо редуктора не окрашивается. В местах трения деталей покраска может повреждаться.
Выбор способа крепежа зависит от материала стены и особенностей несущей конструкции.
Доставка и монтаж НЕ ВКЛЮЧЕНЫ в стоимость.

ZIP

Рефлексол

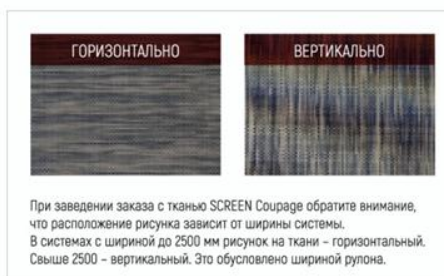
Система ZIP применяется для защиты вертикальных оконных проемов, дверей, балконов, беседок и лоджий от солнца и ветра. Ткань надежно фиксируется в направляющих при помощи специального замка, что обеспечивает повышенную ветроустойчивость данной системы (3-й класс ветроустойчивости). В системе используется вал Ø 70 мм.



ширина [мм] min/max:	4000
высота [мм] max:	3500 с тканью PARA Tempotest 2000
ткань:	SCREEN/Soltis/Cristal/PARA Tempotest/Москитная сетка/ПВХ
управление:	ручное / автоматическое
автоматика:	Somfy / Galaxy
доступные цвета комплектации:	<input type="checkbox"/> белый RAL 9010
индивидуальная покраска в цвет по каталогу RAL +10% к стоимости системы	<input type="checkbox"/> коричневый RAL 8014

	Ширина [мм]												
	1000	1250	1500	1750	2000	2250	2500	2750	3000	3250	3500	3750	4000
1000	277	298	318	338	360	380	400	419	441	462	481	501	522
1250	304	325	347	368	391	412	433	457	478	500	521	543	565
1500	328	353	375	400	422	445	469	492	515	539	562	584	609
1750	354	380	403	427	453	477	503	527	553	577	601	625	649
2000	380	407	431	459	484	512	536	563	589	615	640	668	693
2250	406	433	460	489	516	543	571	598	627	652	681	708	736
2500	431	460	489	518	546	575	606	633	663	692	722	733	780
2750	456	487	518	548	578	609	639	671	701	730	761	792	822
3000	481	513	546	578	610	640	674	705	737	769	801	834	864
3250	507	541	575	608	641	674	708	741	775	807	841	870	907
3500	533	568	603	638	672	706	742	777	812	845	881	911	950

Система с москитной сеткой: - 15% от стоимости системы
 Система с тканью Para Tempotest: - 5% от стоимости системы
 Система с тканью Soltis 92: + 10% к стоимости системы



Цены указаны в евро в рекламных целях, расчет в гривнях по коммерческому курсу
 Для расчёта стоимости используются габаритные размеры [значения округляются в большую сторону до ближайшей ячейки].
 Допуски по габаритам системы: • до 2 м +/- 3 мм • 2-3 м +/- 4 мм • свыше 3 м +/- 5 мм.
 В стоимость входит: конструкция маркизы в сборе с полотном ткани и волаком (200 мм), стеновые крепления, механический привод (без ручки управления).
 Ручка управления подбирается с учетом желаемой длины – 1500 / 1800 / 2200 мм (указать в бланке заказа). **Стоимость ручки = 13 €.**
 Для предотвращения повреждения покраски кольцо редуктора не окрашивается. В местах трения деталей покраска может повреждаться.
 Выбор способа крепежа зависит от материала стены и особенностей несущей конструкции.
Доставка и монтаж НЕ ВКЛЮЧЕНЫ в стоимость.

ZIP XL

Рефлексол

Система ZIP XL применяется для защиты вертикальных оконных проемов, дверей, балконов, беседок и лоджий от солнца и ветра. Ткань надежно фиксируется в направляющих при помощи специального замка, что обеспечивает повышенную ветроустойчивость данной системы (3-й класс ветроустойчивости). В системе используется вал Ø 85 мм.



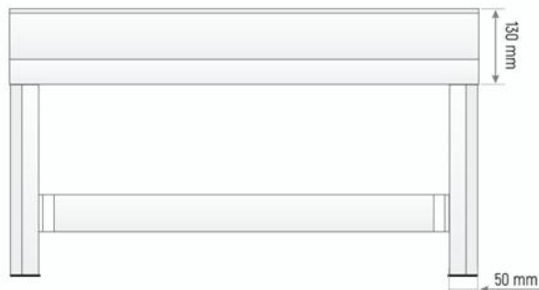
ширина [мм] min/max:	5000
высота [мм] max:	5000
	с тканью PARA Tempotest 2700
ткань:	SCREEN/Soltis/Cristal/PARA Tempotest/Москитная сетка/ПВХ
управление:	ручное / автоматическое
автоматика:	Somfy / Galaxy

доступные цвета комплектации:
индивидуальная покраска в цвет
по каталогу RAL +10% к стоимости системы

- белый RAL 9010
- коричневый RAL 8014

	Ширина [мм]																
	1000	1250	1500	1750	2000	2250	2500	2750	3000	3250	3500	3750	4000	4250	4500	4750	5000
1000	352	382	408	435	464	491	516	543	570	598	624	651	679	706	733	759	785
1250	386	415	443	472	501	530	559	590	617	646	675	704	734	762	789	818	846
1500	417	449	479	509	540	572	601	601	664	695	726	756	788	818	850	881	911
1750	447	481	513	543	578	612	645	677	711	743	773	807	842	873	906	939	972
2000	480	514	547	582	617	653	685	722	757	789	825	859	895	931	964	998	1029
2250	509	548	582	620	657	693	729	766	802	838	875	913	949	986	1024	1062	1100
2500	540	581	618	656	694	733	771	811	849	888	926	965	1004	1041	1081	1120	1161
2750	572	613	652	693	734	773	814	856	895	935	977	1016	1056	1099	1137	1179	1218
3000	602	644	689	729	771	814	858	899	943	983	1025	1070	1112	1153	1196	1238	1279
3250	634	678	724	767	811	857	900	944	989	1032	1077	1120	1164	1210	1253	1297	1341
3500	663	710	756	802	849	897	942	988	1034	1081	1126	1174	1220	1266	1312	1359	1406
3750	696	744	792	840	889	937	985	1033	1081	1130	1178	1227	1272	1320	1368	1417	1465
4000	728	777	826	879	927	977	1029	1077	1126	1178	1229	1278	1329	1377	1428	1478	1529
4250	758	809	862	914	966	1018	1070	1124	1174	1226	1278	1330	1381	1433	1485	1538	1590
4500	789	842	897	951	1004	1058	1113	1169	1220	1274	1328	1383	1435	1489	1543	1597	1652
4750	820	875	931	988	1043	1099	1156	1214	1266	1322	1379	1435	1489	1545	1601	1657	1714
5000	852	907	966	1025	1082	1140	1198	1259	1313	1371	1429	1487	1543	1601	1659	1717	1776

Система с москитной сеткой: - 15% от стоимости системы
Система с тканью Para Tempotest: - 5% от стоимости системы
Система с тканью Soltis 92: + 10% к стоимости системы



Цены указаны в евро в рекламных целях, расчет в гривнях по коммерческому курсу
Для расчёта стоимости используются габаритные размеры (значения округляются в большую сторону до ближайшей ячейки).
Допуски по габаритам системы: • до 2 м +/- 3 мм • 2-3 м +/- 4 мм • свыше 3 м +/- 5 мм.
В стоимость входит: конструкция маркизы в сборе с полотном ткани и валом (200 мм), стеновые крепления, механический привод (без ручки управления).
Ручка управления подбирается с учетом желаемой длины - 1500 / 1800 / 2200 мм (указать в бланке заказа). **Стоимость ручки = 13 €.**
Для предотвращения повреждения покраски кольцо редуктора не окрашивается. В местах трения деталей покраска может повреждаться.
Выбор способа крепежа зависит от материала стены и особенностей несущей конструкции.
Доставка и монтаж НЕ ВКЛЮЧЕНЫ в стоимость.

Ковшевая маркиза

Маркиза, удачно сочетающая в себе эффектный рекламоноситель и защиту от солнечных лучей. Используется для украшения окон и входных дверей магазинов и кафе.



	Ширина [мм]													ребра жесткости
	2 кронштейна					3 кронштейна					4 кронштейна			
	1000	1250	1500	1750	2000	2250	2500	2750	3000	3250	3500	3750	4000	
500	182	193	203	217	230	242	255	268	280	293	306	319	332	4
750	264	273	283	297	310	331	351	369	385	403	419	437	454	
1000	297	308	317	335	351	369	385	403	419	437	454	471	488	
1200	417	437	456	480	503	527	550	573	597	620	643	667	690	5

Шаг расположения кронштейнов - 700 mm

ширина [мм] max:	4000
вынос [мм] min - max:	500 - 1200
ткань:	PARA TempotestPBX
управление:	без управления
доступные цвета комплектации:	<input type="checkbox"/> белый RAL 9010
индивидуальная покраска в цвет по каталогу RAL +20% к стоимости системы	

Варианты цветов корда (декоративный элемент профиля). По умолчанию цвет подбирается под основной цвет полотна.

Белый	Серый
Желтый	Бежевый
Красный	Бордовый
Зеленый	Коричневый
Синий	Черный



ВНИМАНИЕ:
 Допускается незначительное несовпадение полос рисунка волана и основного полотна, что обусловлено технологическими особенностями системы и не является основанием для рекламаций.

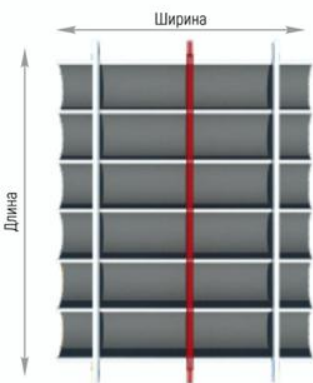
Так как система отправляется в сложенном виде, на полотне могут образоваться следы замятостей. Подобные изменения не могут быть основанием для рекламации, так как они характерны для маркизной ткани и не влияют на качество эксплуатации изделия.

Цены указаны в евро в рекламных целях, расчет в гривнях по коммерческому курсу
 Для расчёта стоимости используются габаритные размеры (значения округляются в большую сторону до ближайшей ячейки).
 Допуски по габаритам системы: +/- 1 см.
 В стоимость входит: конструкция маркизы в сборе с полотном ткани и воланом (200 мм), стеновые крепления.
 В местах трения деталей покраска может повреждаться.
 Выбор способа крепежа зависит от материала стены и особенностей несущей конструкции.
Доставка и монтаж НЕ ВКЛЮЧЕНЫ в стоимость.

ASSOL

Террасная система

Философия система «Assol» – легкость и лаконичность. Система превосходно смотрится как на открытом пространстве, так и в тандеме с фасадом. Сочетая в себе изящный дизайн с простотой монтажа, система представляет собой уникальный продукт для оформления комфортного пространства вашего дома или открытого кафе.



В системе шириной свыше 5000 мм применяется три направляющих

ширина [мм] min/max:	6000
длина [мм] max:	6000
ткань:	PARA Tempotest/PBX
управление:	ручное / автоматическое
автоматика:	Somfy / Galaxy

доступные цвета комплектации: белый RAL 9010
индивидуальная покраска в цвет по каталогу RAL +10% к стоимости системы*

*При покраске профилей в темный цвет применяется фурнитура (бегунки, заглушки, крючки) и шнур черного цвета.



В случае, когда угол наклона системы превышает 5°, применяются телескопические бегунки. Доплата рассчитывается индивидуально.

Цены указаны в евро в рекламных целях, расчет в гривнях по коммерческому курсу
Для расчёта стоимости используются габаритные размеры (значения округляются в большую сторону до ближайшей ячейки). Допуски по габаритам системы +/- 1см.
В стоимость входит: конструкция маркизы в сборе с полотном ткани и воланом (200 мм), шнуровое управление.
В местах трения деталей покраска может повреждаться. Для предотвращения повреждения пластиковые детали не окрашиваются.
Выбор способа крепежа зависит от материала стены и особенностей несущей конструкции.

Доставка и монтаж НЕ ВКЛЮЧЕНЫ в стоимость.

	Ширина [мм]																
	2000	2250	2500	2750	3000	3250	3500	3750	4000	4250	4500	4750	5000	5250	5500	5750	6000
2000	1 029	1 060	1 091	1 130	1 169	1 247	1 325	1 348	1 372	1 399	1 426	1 453	1 481	1 531	1 582	1 613	1 644
2500	1 107	1 150	1 192	1 235	1 278	1 360	1 442	1 481	1 520	1 555	1 590	1 621	1 652	1 715	1 777	1 812	1 847
3000	1 169	1 212	1 255	1 305	1 356	1 438	1 520	1 563	1 605	1 644	1 683	1 722	1 761	1 824	1 886	1 925	1 964
3500	1 434	1 492	1 551	1 617	1 683	1 785	1 886	1 944	2 003	2 061	2 120	2 178	2 237	2 315	2 393	2 451	2 510
4000	1 465	1 531	1 598	1 664	1 730	1 835	1 941	2 007	2 073	2 132	2 190	2 248	2 307	2 393	2 478	2 541	2 603
4500	1 504	1 570	1 637	1 711	1 785	1 890	1 995	2 061	2 128	2 194	2 260	2 322	2 385	2 471	2 556	2 623	2 689
5000	1 535	1 605	1 676	1 754	1 831	1 941	2 050	2 124	2 198	2 260	2 322	2 393	2 463	2 548	2 634	2 704	2 774
5500	1 699	1 785	1 870	1 964	2 057	2 186	2 315	2 393	2 471	2 537	2 603	2 681	2 759	2 782	2 806	2 958	3 110
6000	1 730	1 824	1 917	2 007	2 096	2 233	2 369	2 455	2 541	2 607	2 673	2 751	2 829	2 934	3 039	3 117	3 195

Цветом указано соответствующее количество направляющих профилей и стоек:
Цена одной стойки - 95 €

- два профиля /4 стойки

- три профиля /6 стоек

Доплата за комплект для автоматизации*:

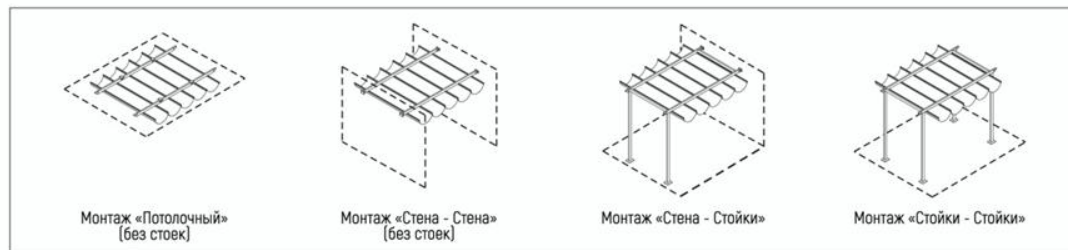
*Двигатель и элементы управления подбираются индивидуально, стр. 16

ширина системы до 5000 мм = 530 €
ширина свыше 5000 мм = 630 €

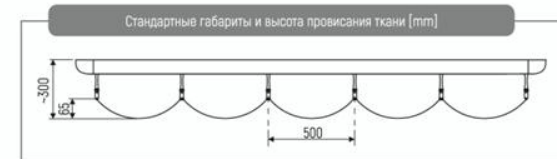


Раскос

По умолчанию для повышения устойчивости система комплектуется раскосами



По умолчанию высота стоек = 2500 мм



Cascade

Террасная система

Наружная система CASCADE. Идеально подходит для солнцезащиты и создания комфортного пространства фасадных площадок коммерческого назначения. Часто применяется как беседка или навес, примыкающий к фасаду в частном доме. Обладает повышенной ветроустойчивостью. В системе используется вал Ø 80 мм.



Доплата за защитный →
алюминиевый
козырек (ширина 300 мм)

	Ширина [мм]													Количество стеновых кронштейнов	Количество валов подпорных кронштейнов в зависимости от высоты системы		
	2					3				4		5					
	3000	3500	4000	4500	5000	5500	6000	6500	7000	7500	8000	8500	9000	9500	10000		
2000	1 103	1 216	1 246	1 357	1 386	1 498	1 526	2 199	2 229	2 259	2 288	2 401	2 511	2 541	2 567	2	2001-3000 мм
2500	1 173	1 316	1 348	1 480	1 505	1 628	1 662	2 380	2 410	2 445	2 478	2 602	2 725	2 758	2 790		
3000	1 276	1 411	1 449	1 605	1 623	1 758	1 797	2 561	2 591	2 630	2 668	2 803	2 938	2 975	3 013	3	3001-4000 мм
3500	1 362	1 509	1 552	1 710	1 757	1 889	1 932	2 742	2 772	2 817	2 859	3 007	3 152	3 194	3 237		
4000	1 448	1 606	1 654	1 797	1 860	2 019	2 066	2 923	2 953	3 005	3 050	3 208	3 365	3 413	3 461	4	4001-5000 мм
4500	1 534	1 704	1 757	1 928	1 979	2 150	2 200	3 105	3 135	3 190	3 244	3 410	3 579	3 632	3 684		
5000	1 619	1 801	1 859	2 040	2 096	2 278	2 334	3 286	3 316	3 374	3 431	3 612	3 793	3 850	3 906	5	5001-6000 мм
5500	1 705	1 899	1 935	2 146	2 096	2 408	2 470	3 466	3 498	3 560	3 621	3 837	4 007	4 069	4 129		
6000	1 791	1 996	2 007	2 267	2 333	2 538	2 605	3 649	3 679	3 745	3 811	4 061	4 221	4 287	4 352		
	240	320	400			480	560			640		720	800				

ширина [мм] max:	10000
вынос [мм] max:	6000
угол наклона:	7° - 30°
ткань:	PARA Tempotest/ПВХ
управление:	ручное
доступные цвета комплектации: индивидуальная покраска в цвет по каталогу RAL +10% к стоимости системы	<input type="checkbox"/> белый RAL 9003

Снятие замеров системы

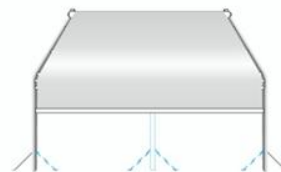


В системах с площадью свыше 40 м.кв. - применяется усиленный редуктор
Дистанционные кронштейны = 17 EUR / шт (Max вынос 20 см.)



Свыше ширины 5000 мм изготавливается «двухмодульная» система. При заказе необходимо указать положение средней стойки.
ВНИМАНИЕ!
При заказе «встык» двухмодульной и одномодульной системы обе будут выполнены в усиленном варианте с несущим профилем (за доплату)

- A** Высота монтажной точки на стене/потолке
- B** Стандартная высота передних стоек = 2000 мм (увеличение высоты стоек с доплатой, из расчета 50 EUR за м.п. профиля)
- C** Вынос системы
- D** Стандартная высота ткани = 1000 мм (высота волана не учтена, +200мм, изготавливается по умолчанию)
Доплата за закрытие тканью до пола рассчитывается индивидуально



Раскос

По умолчанию, для повышения устойчивости система комплектуется раскосами
Системы до 6м – 2 штуки
От 6-10 – 4 штуки

Раскосы крепятся либо с наружной стенки стоек, либо с внутренних сторон стоек.
В зависимости от условий объекта.
Крепление один с наружной стороны второй с внутренней – не допускается!
4 раскоса – располагается по одному на крайние стойки, на центральной стойке два раскоса

Цены указаны в евро в рекламных целях, расчет в гривнях по коммерческому курсу
Для расчёта стоимости используются габаритные размеры (значения округляются в большую сторону до ближайшей ячейки). Допуски по габаритам системы +/- 1см.
В стоимость входит: конструкция маркизы в сборе с полотном ткани и воланом (200 мм), стеновые крепления, механический привод (без ручки управления).
Ручка управления подбирается с учетом желаемой длины – 1500 / 1800 / 2200 мм (указать в бланке заказа). **Стоимость ручки = 13 €.**
Для предотвращения повреждения покраски кольцо редуктора не окрашивается. В местах трения деталей покраска может повреждаться.
Выбор способа крепежа зависит от материала стены и особенностей несущей конструкции.
Доставка и монтаж НЕ ВКЛЮЧЕНЫ в стоимость.

Проводное управление

LT 50 Meteor 20/17	152 €
LT 50 Apollo 30/17	166 €
LT 50 Mariner 40/17	182 €
LT 50 Vectran 45/12	212 €
LT 60 Vega 60/12	199 €



Проводное управление с NHK*

LT 50 Gemini NHK 25/17	196 €
LT 50 Mariner NHK 40/17	233 €
LT 60 Vega NHK 60/12	260 €
LT 60 Sirius NHK 80/12	283 €



Радиоуправление [RTS**]

Altus 50 RTS 20/17	217 €
Altus 50 RTS 30/17	243 €
Altus 50 RTS 40/17	275 €
Altus 50 RTS 50/12	273 €
Altus 60 RTS 70/17	326 €
Altus 60 RTS 85/17	356 €



Радиоуправление [RTS**+ NHK*]

50 Sunea 40/12 NHK RTS	299 €
50 Sunea 50/12 NHK RTS	329 €



Релейное управление *** [проводное]

Управление 2-мя приводами TR2	55 €
Управление 4-мя приводами TR4	74 €







Проводное управление

 Inis UNO Одноканальный проводной переключатель (механический)	13 €
 Inis DUO Двухканальный проводной переключатель (механический)	18 €
 Taster IP54 Переключатель клавишный наружный без фиксации	40 €

Радио управление

 Smooove Origin RTS Беспроводной настенный пульт управления	40 €
 Chronis RTS Программируемый радиотаймер	160 €
 Telis 1 RTS Pure Пульт ДУ одноканальный белый	38 €
 Telis 1 RTS Patio Пульт ДУ одноканальный (влагозащищенный)	55 €
 Telis 1 Soliris RTS Pure Пульт ДУ одноканальный белый (для Soliris/Sunis)	79 €
 Telis 1 Soliris RTS Patio Пульт ДУ одноканальный белый влагозащищенный (для Soliris/Sunis)	133 €
 Telis 4 RTS Pure Пульт ДУ четырехканальный белый	60 €
 Telis 4 RTS Patio Пульт ДУ четырехканальный (влагозащищенный)	76 €

 Telis 4 RTS Soliris Patio Пульт ДУ четырехканальный белый для Soliris/Sunis (влагозащищенный)	141 €
 Telis 16 RTS Pure Пульт ДУ 16-ти канальный белый	154 €
 Telis 16 RTS Silver Пульт ДУ 16-ти канальный серебристый	168 €
 Universal Receiver RTS Приемник радио сигнала для электродвигателей без встроенного приемника	146 €


Погодный контроль

 Soliris UNO датчик ветра + клавиша (проводное соединение)	190 €
 Eolis WireFree 3D RTS Датчик вибрации	123 €
 Eolis Sensor RTS Датчик ветра	167 €
 Soliris Sensor RTS Солнечно-ветровой датчик	189 €
 Soliris Sensor RTS Солнечно-ветровой датчик с функцией подключения датчика дождя	310 €
 Ondeis Датчик дождя Необходимо комплектовать радиопередатчиком	216 €
 Dry Contact Transmitter Радиопередатчик с управлением сигналом IB, Ip30 (для подключения в умный дом)	132 €

*NHK – аварийное ручное управление, возможно только с правой стороны (используется для того, чтобы собрать маркизу, в случае необходимости, без подачи электропитания)

**RTS – встроенный радиоприемник

*** РЕЛЕ – позволяет управлять одновременно несколькими приводами (групповое управление)

 Автоматика с возможностью управления датчиком освещения через радио сигнал



Электроприводы серии 60 подходят для всех типов маркиз, кроме JUVENTA и ATTICA PLUS
Электроприводы серии LT с NHK подходят для всех типов маркиз, кроме JUVENTA и ATTICA PLUS

Цены указаны в евро в рекламных целях. Расчет в гривнях по коммерческому курсу.

Проводное управление

G Ms45 40/15 56 €

Радиоуправление [RTS**]

G Mr45 40/15 106 €

Радиоуправление [RTS**+ NHK*]

G MRN45 40/15 145 €

Проводное управление

Одноканальный проводной переключатель (механический) 8 €

Одноканальный проводной переключатель (электронный) 24 €

Двухканальный проводной переключатель (электронный) 26 €

Двухканальный проводной переключатель с радиоприемником (электронный) 45 €

Радио управление

Пульт ДУ одноканальный (белый) 20 €

Пульт ДУ 15-ти канальный (белый) 30 €

Дополнительно

Наружный радиоприемник 59 €

Реле управления 4-мя приводами 31 €

Реле управления 8-ю приводами 70 €

Погодный контроль

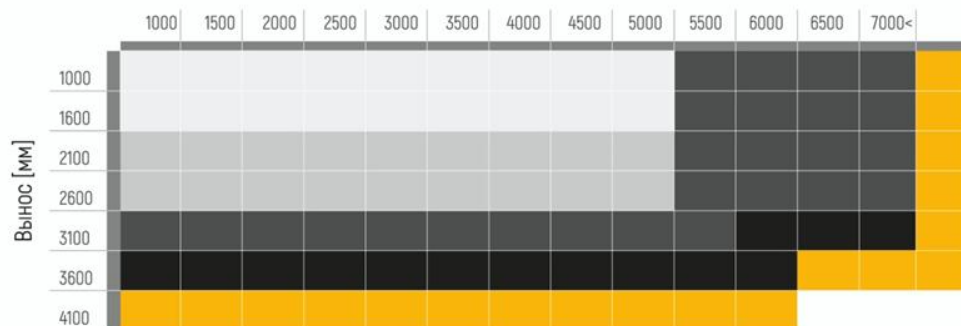
Солнечно-ветровой датчик 59 €

Солнечно-ветровой датчик (Беспроводной) 65 €

Выбор двигателя



Ширина [мм]



20-30 Nm Электроприводы устанавливаются на все маркизы **VERANDA, VERANDA PLUS, ZIP, ZIP XL, ATTICA, ATTICA PLUS**

40-50 Nm Электроприводы устанавливаются на горизонтальные локтевые маркизы средних и больших размеров. Для системы **JUVENTA** с вылетом 3600 мм и шириной свыше 6000 мм применяются приводы 50 серии, что сокращает время непрерывной работы привода

60-85 Nm Электроприводы устанавливаются на горизонтальные локтевые маркизы больше 7-ми метров в ширину и на маркизы с вылетом от 3600 мм и шириной свыше 6000 мм

* Аварийное ручное управление NHK применяется для того, чтобы сложить маркизу при отключении электроэнергии. Пользоваться аварийным подъемом разрешается только при отключенном питании!!!



Ширина [мм]



20-25 Nm LT 50 Meteor 20/17
LT 50 Gemini NHK 25/17
Altus 50 RTS 20/17

25-30 Nm LT 50 Apollo 30/17
LT 50 Gemini NHK 25/17
Altus 50 RTS 30/17

40-45 Nm LT 50 Mariner 40/17
LT 50 Mariner NHK 40/17
Altus 50 RTS 40/17
LT 50 Sunea 40/12 NHK+RTS
LT 50 Vectran 45/12

50-60 Nm LT 60 Vega NHK 60/12
Altus 50 RTS 50/12
LT 50 Sunea 50/12 NHK RTS

60-65 Nm LT 60 Vega 60/12
LT 60 Vega NHK 60/12
LT 60 Sirius NHK 80/12
Altus 60 RTS 70/17
Altus 60 RTS 85/17

Инструкция по безопасной эксплуатации

Все маркизные системы - сложные инженерные конструкции, требующие квалифицированного монтажа, аккуратного обращения и постоянного контроля с периодическим обслуживанием для того, чтобы быть действительно безопасными в процессе эксплуатации. Прежде, чем использовать автоматизированную систему в первый раз, пройдите инструктаж специалиста о принципах работы, а также прочтите паспорт продукта!



Правила эксплуатации маркизных систем:

- Открытие / закрытие маркиз вручную производить только с помощью редуктора с ручкой управления (при неправильном обращении существует угроза травмирования людей и повреждения изделия);
- Аварийное ручное управление ННК в маркизах с соответствующим приводом используется для того, чтобы собрать маркизу, в случае необходимости, без подачи электропитания.
Узел ННК рассчитан на:
 - 400 аварийных циклов - автоматика Somfy;
 - 200 аварийных циклов - автоматика Galaxu;
- При сильных порывах ветра возможно повреждение механических узлов или тканевого полотна. Пользователь обязан своевременно сворачивать маркизу при ухудшении погодных условий (дождь, сильный ветер). Автоматизированные системы маркиз рекомендуем комплектовать ветровым датчиком, который при сильном ветре своевременно свернёт систему и не позволит открыть маркизу, если скорость ветра превышает 9 м/с (или другая заданная скорость). Работа датчика не должна блокироваться пользователем.

Важно! Ветровая автоматика обладает инерционностью и не сможет мгновенно среагировать на резкий порыв ветра (до 20 секунд от момента сигнала до стадии закрывания).

- Необходимо следить за техническим состоянием тканевого полотна маркиз - своевременно удалять с полотна посторонние предметы (листья, сучья, снег, лёд и т.д.). Не допускать попадания на ткань горящих и тлеющих предметов;
- На зимний период, а также на время ремонтных работ фасада, рекомендуем "законсервировать" с помощью чехла или демонтировать изделие (с помощью специалистов);
- Производить чистку тканевого полотна водой либо слабым мыльным раствором. Предохранять маркизы от воздействия разъедающих веществ - щелочей, кислот, солей и т.д.;



Запрещено:

- В «локтях» находятся мощные пружины, поэтому для предотвращения несчастных случаев категорически запрещается их разбирать.
- Навешивать на изделие (как в открытом, так и закрытом состоянии) любые, особенно тяжелые предметы, в том числе нагружать изделие весом тела - это может повлечь обрушение всей конструкции и, как следствие, травмирование и даже гибель находящихся под ней людей.
- Держать изделие открытым или эксплуатировать при скорости ветра свыше 9 м/с, сильном дожде, снеге, отрицательных температурах, это может повлечь за собой неисправности, падение и травмирование.
- Вмешиваться в работу / подключение электрооборудования.
- Эксплуатировать изделие в периоды перепадов напряжения.
- Частая эксплуатация электропривода - более 10 циклов в час.
- Одновременное использование ручного аварийного ННК управления и автоматического управления.
- В случае необходимости проведения любых ремонтных работ системы необходимо обратиться к специалистам.
- При изменениях в работе маркизы (заклинивании механизма, ослаблении крепления каркаса, появившемся перекосе) - эксплуатировать маркизу запрещено! Обратитесь к представителю производителя.



Действие гарантии прекращается:

- При неправильной или небрежной эксплуатации изделия, нарушении условий и правил эксплуатации.
- При несанкционированном ремонте, а также при внесении изменений в конструкцию изделия не уполномоченным на то лицом.

Дополнительно

Чехол для горизонтальных локтевых маркиз

Первостепенное предназначение маркиз - защита от солнца и организация дополнительного пространства. Именно поэтому маркизу необходимо сложить при наступлении потенциально опасных погодных условий: дождь, снег, ветер. Для того, чтобы маркиза служила вам долго, необходимо следить за ее состоянием. Мы рекомендуем упаковывать (консервировать) на зиму все маркизы открытого типа – BREEZ, LIBERTY, Attica, Veranda, используя чехол из ПВХ ткани, который легко одевается на маркизу и закрывается снизу при помощи ремня фиксации, пропущенного через оцинкованные люверсы.

Прежде чем закрыть маркизу чехлом, необходимо ее тщательно очистить – протереть металлические части от пыли, грязи, при необходимости помыть ткань, одновременно с этими процедурами стоит внимательно осмотреть маркизу на предмет повреждений. Складывать маркизу можно только после того, как она высохнет. Весной, когда исчезнет угроза морозов, чехол следует снять, после чего - правильно сложить. При правильной упаковке он будет занимать меньше места и лучше храниться. Складывать чехол следует на сухом чистом месте. Сворачивайте чехол по длине. Не храните сложенный чехол вблизи отопительных приборов.

Наши чехлы изготовлены из тентовых тканей, они очень прочные, выдерживают всевозможные погодные условия, водонепроницаемы, могут гарантировать защиту от попадания снега, воды в механизмы системы, а также - защиту от резких порывов ветра. Ткани ПВХ спокойно переносят отрицательную температуру и палящее солнце.

Основа тентовых тканей - поливинилхлоридная пленка с ультрафиолетовым стабилизатором. Армируется такая пленка сетчатой тканью, изготовленной из пряжи на основе полиэфирного волокна. Тентовые ткани также устойчивы к истиранию, их можно многократно изгибать и долго сохранять, структура и цвет тентовой ткани при этом никак не пострадают.



Цена: 30 EUR за м/п ширины маркизы

Срок изготовления: 5 рабочих дней с момента заказа

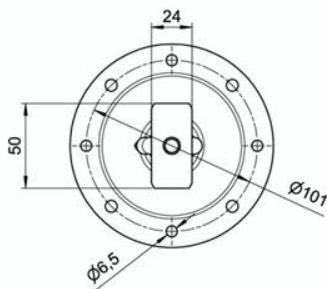
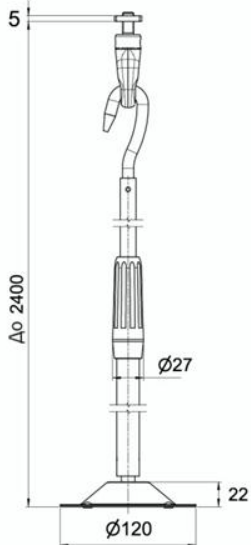
Стойки - опоры

Для маркиз с большим выносом мы рекомендуем применять опорные стойки, поддерживающие магистральный профиль маркизы. Опорные стойки стабилизируют крепеж маркизы при ветровых нагрузках. При использовании стойки для маркиз с большим выносом снижается нагрузка на стену, на которой закреплена маркиза.

Основные цвета: белый - RAL 9010 / коричневый - RAL 8014 / структурный графит.

На магистральном профиле опорные стойки крепятся при помощи специального адаптера и нижняя опорная «пятка» крепится к земле.

Цена: 177 EUR за пару



ВНИМАНИЕ!

Нельзя использовать стойки с автоматическими маркизами, подключенными к солнечно-ветровой автоматике или датчику дождя

LED Подсветка Breez / Liberty / Juventa

В маркизных системах **Breez / Liberty / Juventa** возможно применение LED-подсветки. Управление – Somfy пульт или клавиша / Galaxy клавиша / Выключатель одинарный влагозащищенный

Установка LED освещения выполняется на магистральный профиль маркизы, из за конструктивных особенностей профиля направление света отличается.



Breez / Liberty

Направление света- параллельно земле



Juventa

Направление света- перпендикулярно земле

Пример состава LED подсветка

Вариант 1 (проводное управление клавишей)

1. Монтажный профиль + Рассеиватель + LED лента считается по м.п.
2. Блок питания (мощность блока питания выбирается в зависимости от ширины системы)
3. «Набор комплектующих» - необходимые элементы для монтажа и коммутации.
4. Выключатель одинарный влагозащищенный
5. Коробка распределительная
6. Монтажный щит (если на объекте нет щита)

Вариант 2 (радиоуправление пультом)

1. Монтажный профиль + Рассеиватель + LED лента считается по м.п.
2. Блок питания (мощность блока питания выбирается в зависимости от ширины системы)
3. «Набор комплектующих» - необходимые элементы для монтажа и коммутации.
4. Somfy Lighting Outdoor RTS
5. Коробка распределительная
6. Монтажный щит (если на объекте нет щита)
7. Пульт управления Somfy

Вариант 3 (радиоуправление пультом + диммер)

1. Монтажный профиль + Рассеиватель + LED лента считается по м.п.
2. Блок питания (мощность блока питания выбирается в зависимости от ширины системы)
3. «Набор комплектующих» - необходимые элементы для монтажа и коммутации.
4. Somfy Lighting Outdoor RTS
5. Коробка распределительная (185x110)
6. Монтажный щит (если на объекте нет щита)
7. Пульт управления Somfy
8. Диммер + Пульт



Монтажный профиль + рассеиватель + LED лента

14 € / м. п.



Блок питания 100 Вт
Применяется в системах с шириной до 5,5 м

36 €



Блок питания 250 Вт
Применяется в системах с шириной свыше 5,5 м

50 €



Somfy Lighting Outdoor RTS
Радиоприемник управления освещением (0,5 кВт)

78 €



Диммер + Пульт

20 €



Набор комплектующих
(заглушки, крепежные и коммутирующие элементы)

30 €



Выключатель одинарный влагозащищенный

5 €



Коробка распределительная (100x100)

5 €



Коробка распределительная (185x110)
Необходима при использовании диммера

7 €

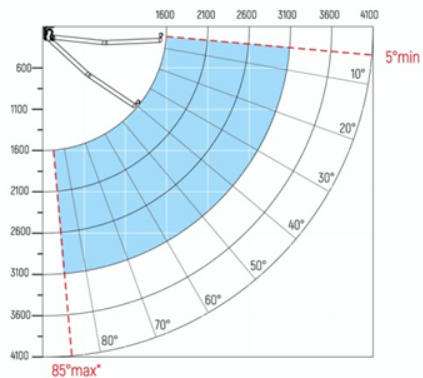


Монтажный щит влагозащитный (5 автоматов)

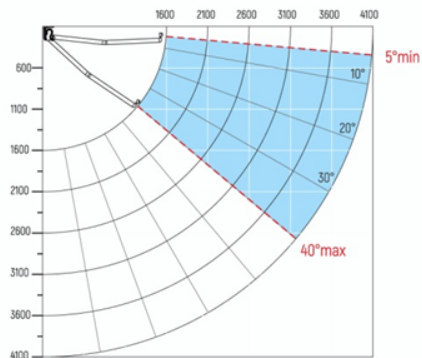
13 €

Соотношение выноса маркизы с высотой крайней точки магистрального профиля в зависимости от угла наклона

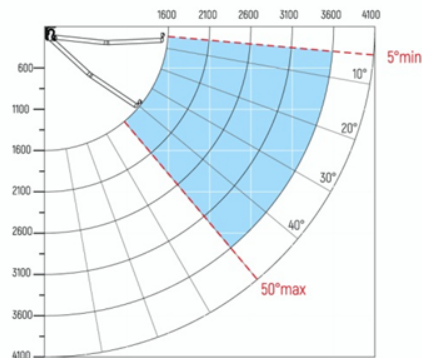
Breez



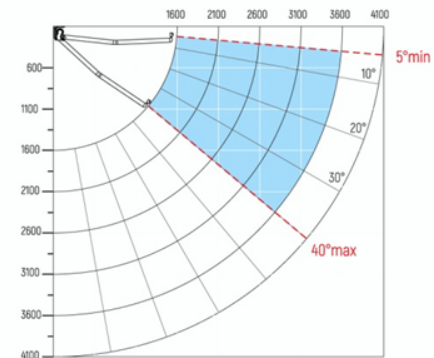
Liberty



Juventa



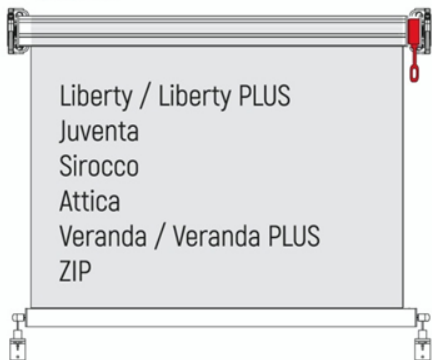
Sirocco



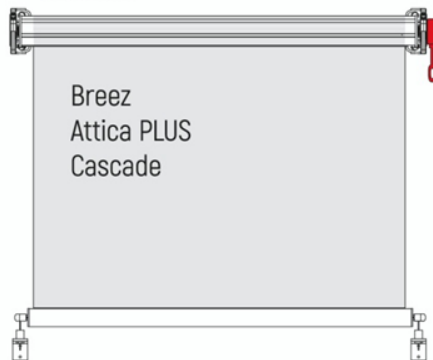
Стандартное расположение редуктора

По умолчанию редуктор располагается в соответствии с указанным положением, альтернативное расположение обговаривается индивидуально.

ВНУТРИ



СНАРУЖИ



Соотношение габаритов системы с шириной ткани в зависимости от управления

	Размер привода влияющий на габарит системы, мм	BREEZ			LIBERTY			LIBERTY PLUS			JUVENTA			SIROCCO			VERANDA			VERANDA PLUS			ATTICA			ATTICA PLUS		
		Расстояние от края системы до края полотна, мм																										
		Ведомая сторона	Ведущая сторона	Общее расстояние	Ведомая сторона	Ведущая сторона	Общее расстояние	Ведомая сторона	Ведущая сторона	Общее расстояние	Ведомая сторона	Ведущая сторона	Общее расстояние	Ведомая сторона	Ведущая сторона	Общее расстояние	Ведомая сторона	Ведущая сторона	Общее расстояние	Ведомая сторона	Ведущая сторона	Общее расстояние	Ведомая сторона	Ведущая сторона	Общее расстояние	Ведомая сторона	Ведущая сторона	Общее расстояние
Редуктор 1 : 11	35	59	95	154	57	90	147	60	93	153	46	80	126	50	83	133	39	73	112	49	51	100	43	74	117	40	63	103
Somfy LT (проводное)	29	59	77	136	57	72	129	60	75	135	46	63	109	50	65	115	39	54	93	49	48	97	43	56	99	40	55	95
Somfy LT + NHK (проводное с NHK)	32				57	75	132	60	78	138																		
Somfy Altus RTS (радио)	29	59	77	136	57	72	129	60	75	135	46	63	109	50	65	115	39	54	93	49	48	97	43	56	99	40	55	95
Somfy SUNEА [RTS + NHK]	44	59	92	151	57	87	144	60	90	150	46	78	124	50	80	130	39	69	108	49	63	112	43	71	114	40	70	110
Galaxy 45 MS (проводное)	33	59	81	140	57	76	133	60	79	139	46	67	113	50	69	119	39	58	97	49	52	101	43	60	103	40	59	99
Galaxy 45 MR (радио)	33	59	81	140	57	76	133	60	79	139	46	67	113	50	69	119	39	58	97	49	52	101	43	60	103	40	59	99
Galaxy G MR 45 M [RTS + NHK]	43	59	91	150	57	86	143	60	89	149	46	77	123	50	79	129	39	68	107	49	62	111	43	70	113	40	69	109

Обновленная информация будет добавляться к существующему содержанию

	Название	Размеры	Бетон	Кирпич Полнотелый	Кирпич Пустотелый	Ракушняк	Пенобетон
	Винт - шуруп с дюбелем	Шуруп: L160мм, Ø10мм Дюбель: L120мм, Ø14мм	✓	✓	—	—	!
	Анкер одноконусный	L180мм, Ø12мм	✓	—	—	—	!
	Анкер двухконусный	L200мм, Ø12мм	✓	✓	—	—	!
	Анкер химический Смеситель для хим. анкера (носик)	Ecofix 300 ml	✓	✓	✓	✓	!
	Сетчатая гильза нейлон	L 130мм, Ø15мм Ø диаметр сверления 16 мм	Применяется если бетон рыхлый. Мин. глубина сверления 130 мм.	✓ Мин. глубина сверления 130 мм.	—	—	!
	Резьбовой стержень M10 Гайка M10 Шайба M10	L 1000мм Ø диаметр сверления 12 мм без использования сетки Ø диаметр сверления 16 мм. с использованием сетки	✓	✓	✓	✓	!

Внимание!

Все отверстия перед установкой крепежа или химических анкеров продуть от самого основания (дна).



Подходит.



Не используется.



Требует разработки индивидуального варианта крепления маркиз с применением дополнительных крепежных кронштейнов или стяжек.